



Tamaulipas

Subsecretaría de Comercio Exterior
Unidad de Inteligencia Económica Global
Dirección General de Inversión Extranjera

Diciembre 2025



1.7 millones

Población Económicamente Activa (PEA)
(Sept. 2025)



3.2%

Tasa de desempleo (Sep. 2025)
con respecto a la PEA



30 años

Edad promedio de la población (Dic. 2020)

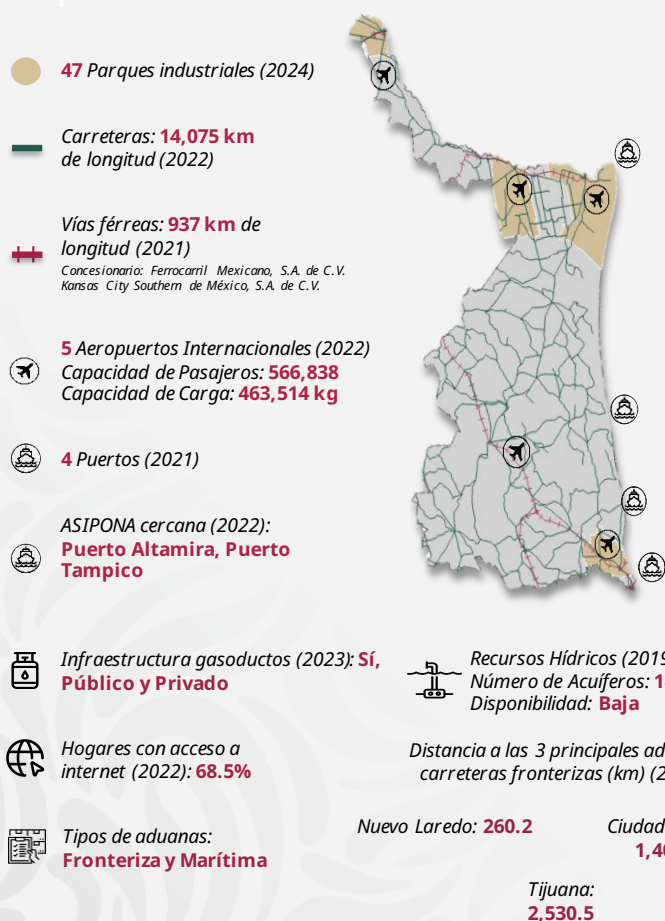


10.6

Promedio de Escolaridad (2024-2025)

Fuente: INEGI-SEP

INFRAESTRUCTURA Y RECURSOS



Fuente: SICT-INEGI

TALENTO MEXICANO EN EDUCACIÓN SUPERIOR



Fuente: ANUIES (ciclo escolar 2024-2025)



Gobierno de
México

Economía
Secretaría de Economía



Tamaulipas

Subsecretaría de Comercio Exterior
Unidad de Inteligencia Económica Global
Dirección General de Inversión Extranjera

Diciembre 2025

MIPYMES



148,093
empresas

- Micro 138,250
- Pequeñas 8,287
- Medianas 1,556

Fuente: INEGI - DENU E (Oct. 2025)

SECTORES POTENCIALES



Semiconductores



Electromovilidad



Tecnologías de la información

Fuente: Data MX

COMERCIO EXTERIOR



19,475
MDD

Compras internacionales



23,192
MDD

Ventas internacionales

Principales sectores exportados



8,906
MDD

Máquinas, aparatos y material eléctrico, y sus partes



4,792
MDD

Máquinas, aparatos y artefactos mecánicos, y sus partes



2,645
MDD

Instrumentos y aparatos de óptica

Fuente: SE. Balanza Comercial de Mercancías de México (Jun. 2025)

PRINCIPALES INDICADORES



12

posición PIB

\$ 943 mmdp a precios de mercado (2023)



\$ 263,483

pesos de PIB per cápita (2023)



3.0%

PIB nacional (2023)



4.0%

Crecimiento en la actividad económica (2024)



4

Posición por crecimiento económico (2024)

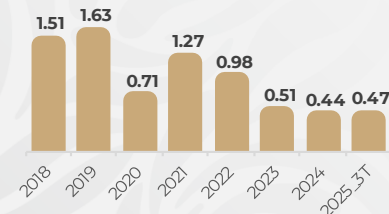
Fuente: INEGI

INVERSIÓN EXTRANJERA DIRECTA

IED histórica recibida (2018 - 3T 2025)

7.52
(MMD)

Miles de millones de USD



Top 3 por origen de inversión

- 1 EE. UU. 2.92 MMDD
- 2 España 0.86 MMDD
- 3 Australia 0.73 MMDD

IED por sector, nivel rama (MMD)



Source: SE (3T 2025)



Gobierno de
México

Economía
Secretaría de Economía